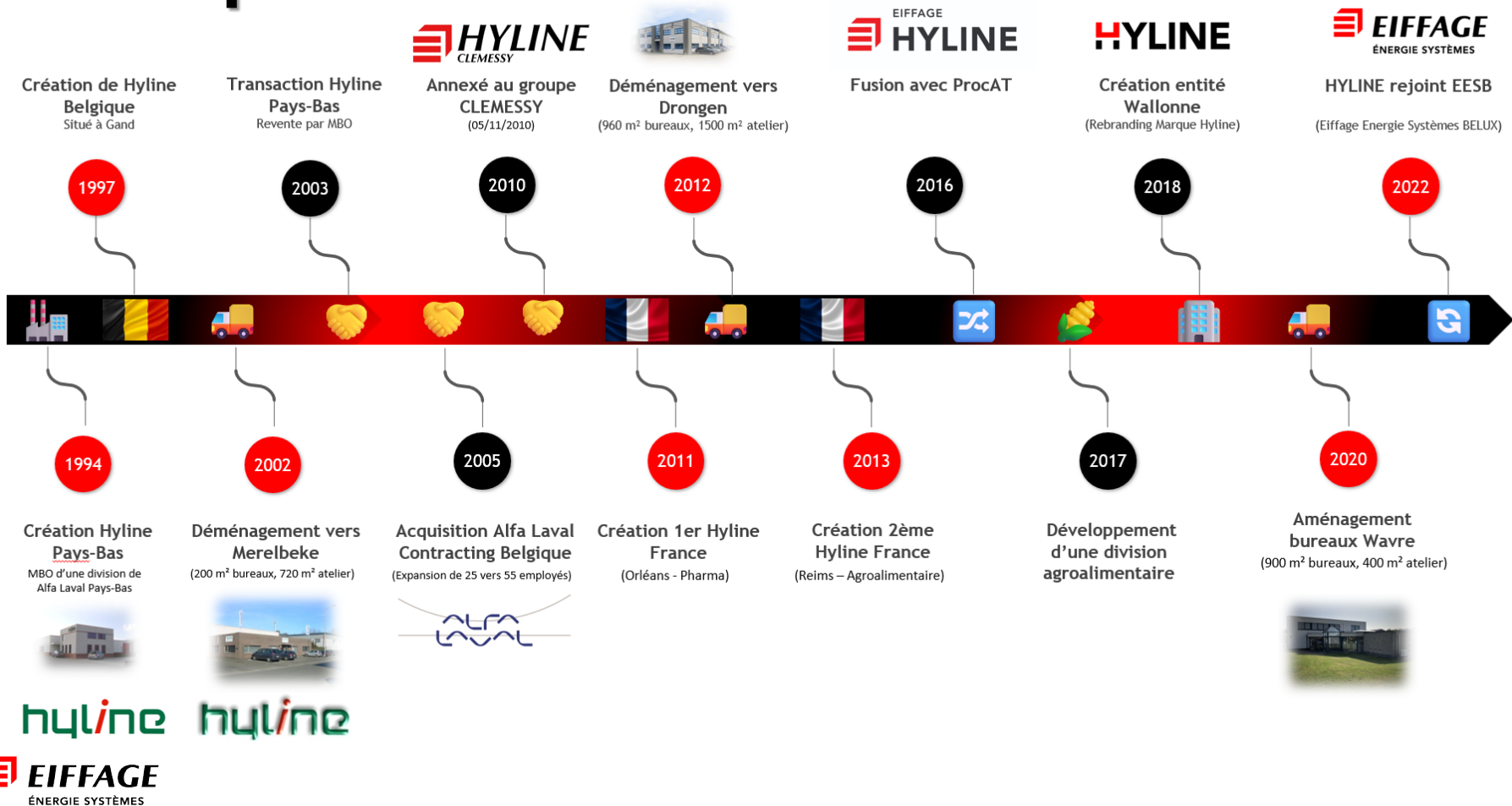


HYLINE

 **EIFFAGE**
ÉNERGIE SYSTÈMES

Historique

hyline = **High purity pipelines**



Un groupe fort...

20,3 Mld. €

Chiffre d'affaires

18,5 Mld. €

travaux dans le carnet de commandes au
31/12/2022

896 Mln. €

Résultat net

Un Groupe En mouvement ...

76.300

employés dans l'ensemble du groupe

19.000

salariés hors de la France

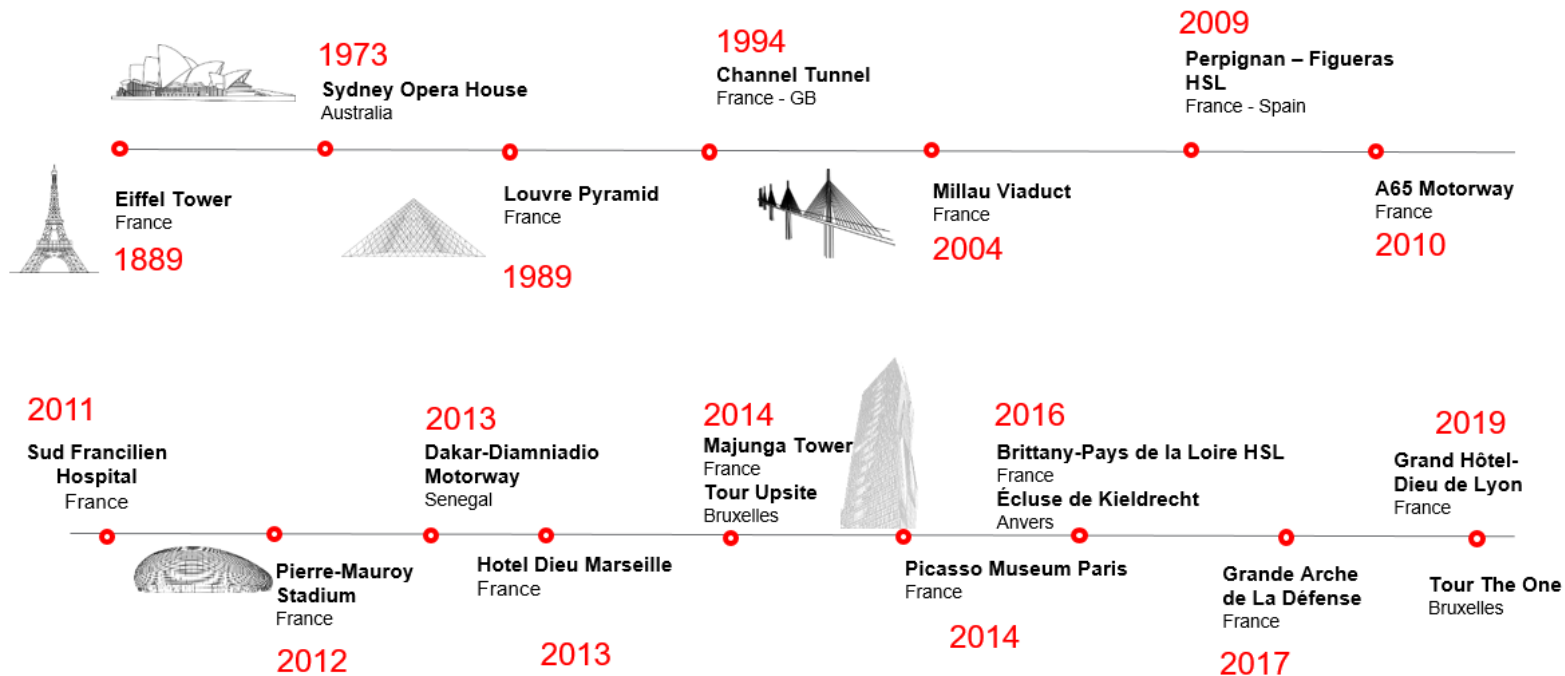
100.000 +

projets par an

Une localisation basée sur la proximité



Plus d'un siècle de grands projets



Un groupe dense et flexible

4 branches, 8 disciplines

Construction

Eiffage Construction
Eiffage Immobilier
Eiffage Aménagement

4,4 Mld. € 12.000
turnover colleagues



Infrastructure

Eiffage Route
Eiffage Génie Civil
Eiffage Métal

7,3 Mld. € 27.800
turnover colleagues



Energy systems

Eiffage Énergie Systèmes

5,3 Mld. € 29.500
turnover colleagues



Concessions

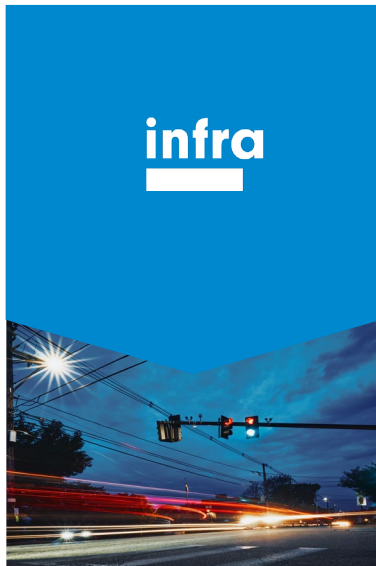
Eiffage Concessions
APRR & AREA

3,3 Mld. € 4.200
turnover colleagues



Trois secteurs

infra



industrie

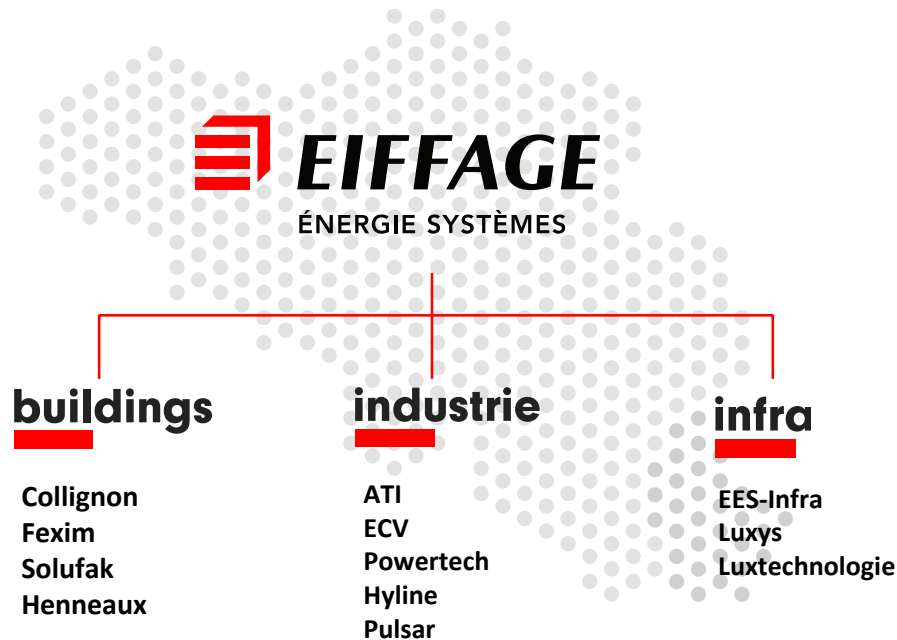


buildings

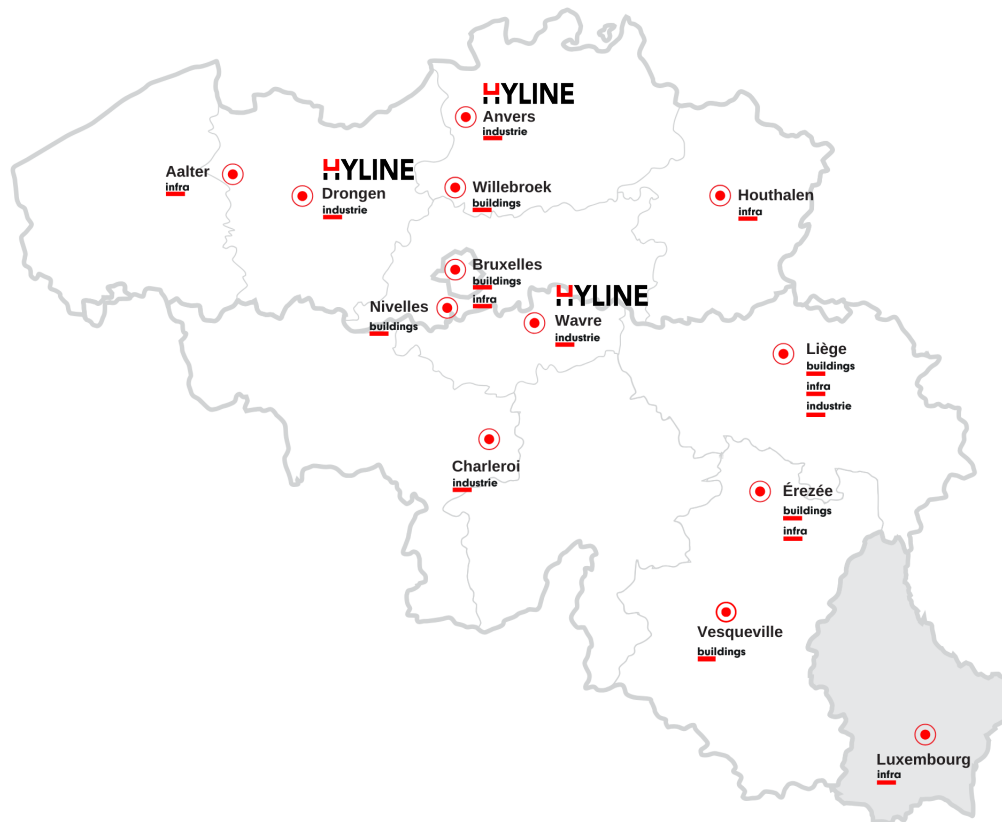


Administration, RH, communication, informatique, juridique,
développement commercial

Filiales originales



Localisation



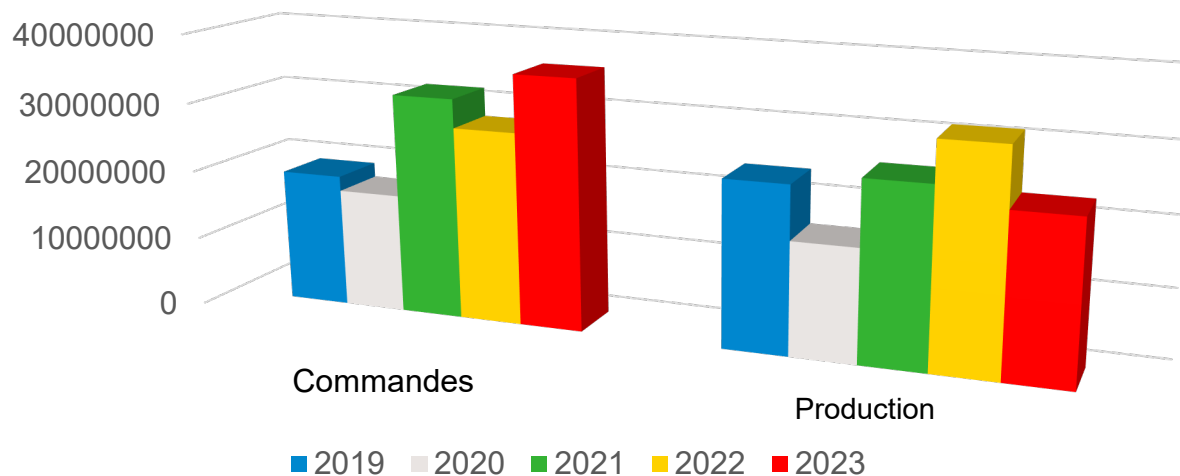
Gand (Drongen)

Wavre

Anvers (Deurne)

Informations financières (Belgique)

	2019	2020	2021	2022	2023
Commandes	19.222.000	17.131.000	31.889.000	27.762.000	35.996.000
Production	23.831.000	16.145.000	25.667.000	31.349.000	22.972.000
Employés	70	74	82	79	82



Sécurité

	2019	2020	2021	2022	2023
With Stop	0	0	1	0	0
Without Stop	3	0	0	1	0
Total Accidents	3	0	1	0	0
Freq. Rate <small>(max 5)</small>	0,00	0,00	12,08	0,00	0,00
Severity Rate <small>(max 1)</small>	0,00	0,00	0,12	0,00	0,00
Hours worked	108.740	94.589	121.849	115.729	113.135
Absence days	0	0	13	0	0



LA SÉCURITÉ,
C'EST NOTRE
HISTOIRE.



Transition énergétique / Durabilité

- Récupération de chaleur sur boucles d'eau
- Réduire les rejets d'eau
- Équilibrer les boucles d'eau (limitation des consommations)
- Isolation détaillée des canalisations et des skids
- Surveillance énergétique de toutes les utilités de l'usine
- Systèmes de raclage pour la récupération des produits
- Développement de solutions d'économie d'énergie



BREEAM (Building Research Establishment Environmental Assessment Method)

La transition vers une économie durable et la réduction de l'empreinte carbone sont des préoccupations majeures pour le groupe Eiffage, pionnière dans le domaine.

Intégration de BREEAM dans nos solutions:

Nos solutions sont conçues pour répondre aux exigences strictes de BREEAM en matière de réduction des émissions de carbone.

- La récupération de chaleur.
- La récupération de condensats.
- Le traitement des rejets d'eau .
- Toute optimisation process qui contribue directement à la réduction de l'empreinte carbone de vos installations.

Avantages :

- ✓ Un renforcement de leur image de responsabilité environnementale.
- ✓ L'aspect financier, en effet la réduction de la consommation d'énergie se traduit par des économies substantielles sur les coûts opérationnels.

Nous offrons des solutions durables et conformes aux normes environnementales élevées, engageant un partenariat gagnant-gagnant pour guider nos clients dans la transition énergétique et les aider à surpasser des normes telles que BREEAM.



Nos Valeurs



EIFFAGE

ÉNERGIE SYSTÈMES

HYLINE

Courage & Pugnacity

Quality

Safety

Efficiency

Flexibility

Trust

Lucidity

Responsibility

Passion

Leading by example



Notre savoir-faire



EIFFAGE

ÉNERGIE SYSTÈMES

HYLINE

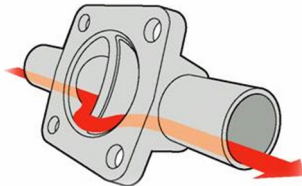


Bureau d'études / Ingénierie

- 3D CAD design
 - Plant 3D
 - Revit
 - BIM 360 Collaborate
- Process Engineering
- Intégration de cGMP (expériences pratiques)
- Intégration de l'automatisation et autres techniques
- **Scan 3D d'installations existantes**

B AUTODESK®
BIM 360™

A AUTODESK
REVIT





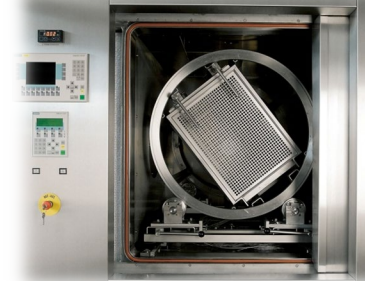
Traitement de l'eau

- Boucles de distribution
 - Eau purifiée
 - Eau pour injection
 - Ultra filtré
 - Eau adoucie
- Analyse de l'eau
 - TOC
 - Bioburden
- Désinfection
 - Ozone (O³)
 - Eau surchauffée



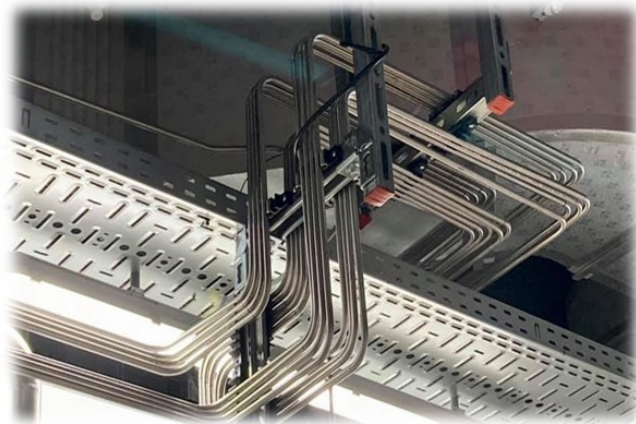
Chaleur

- Vapeur industrielle
- Vapeur pure (propre)
- Installations de dégazage
- Connexion d'autoclaves et de stérilisateurs
- Systèmes de dégivrage
- Échantillonnage pour les systèmes à vapeur propre
- Humidification de l'air



Gaz

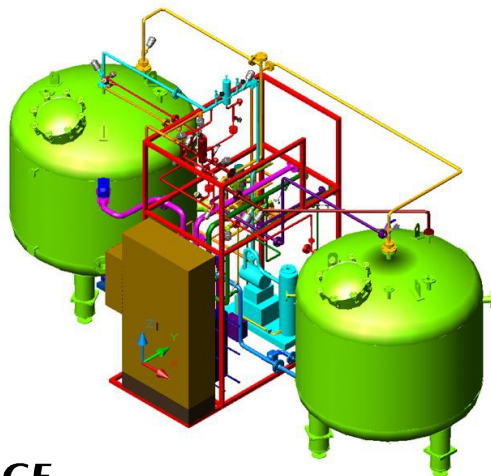
- Systèmes de vide
- Distribution basse pression (inerte, combustible)
- Distribution haute pression (inerte)
- Distribution de gaz liquéfiés (cryogéniques)
- Conduites de gaz pour laboratoires
- Systèmes d'air pur
- Instrumentation pour air comprimé
- Couverture des cuves





Décontamination

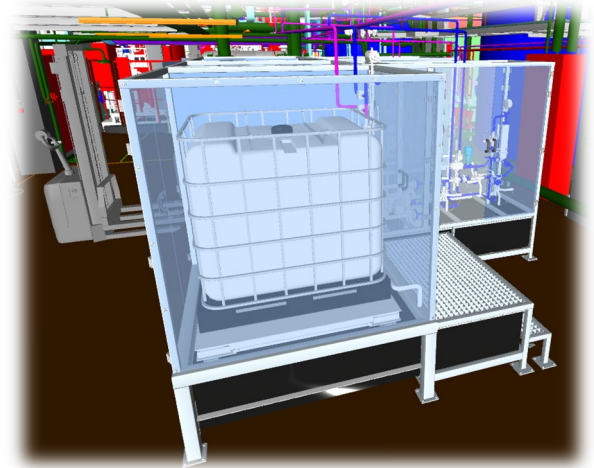
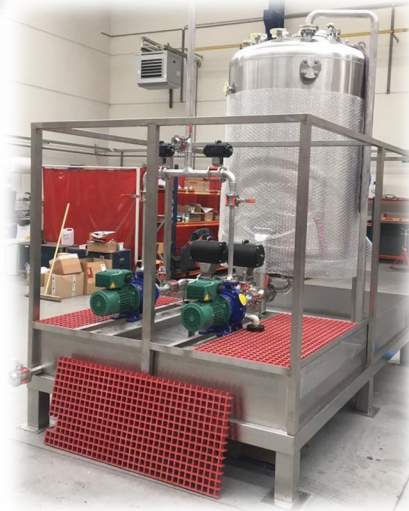
- Décontamination des eaux usées
- Nettoyage chimique avec détergents/solvants
- Distribution de désinfectants liquides
- Collecte des effluents
- Traitement des biodéchets
- Stations d'épuration





Systemes de nettoyage

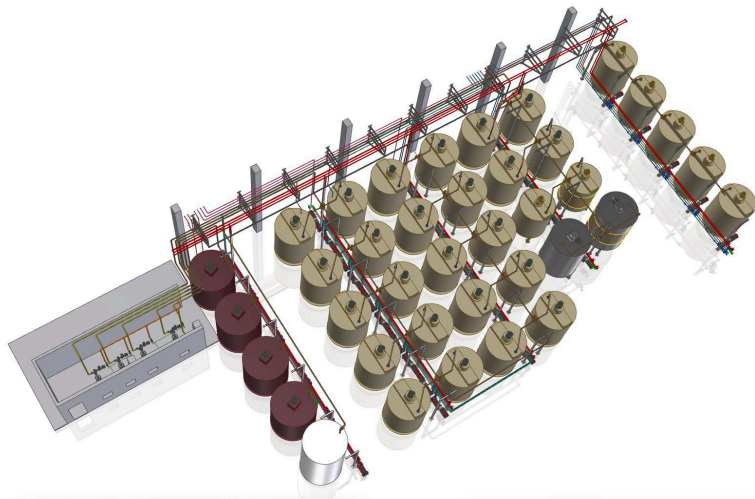
- Cleaning In Place (CIP)
- Sterilisation In Place (SIP)
- Cleaning Out Place (COP)
- Des systemes de nettoyage sur mesure
- Nettoyage sur site de cuves mobiles
- Dosage de produits chimiques IBC



Récupération de produits

- Systèmes de raclage pour une récupération maximale
- Tuyaux et raccords soudés orbitaux
- Système de transfert d'air pour tuyauterie non adapté
- Automatisation développée en interne
- Modules skids possibles

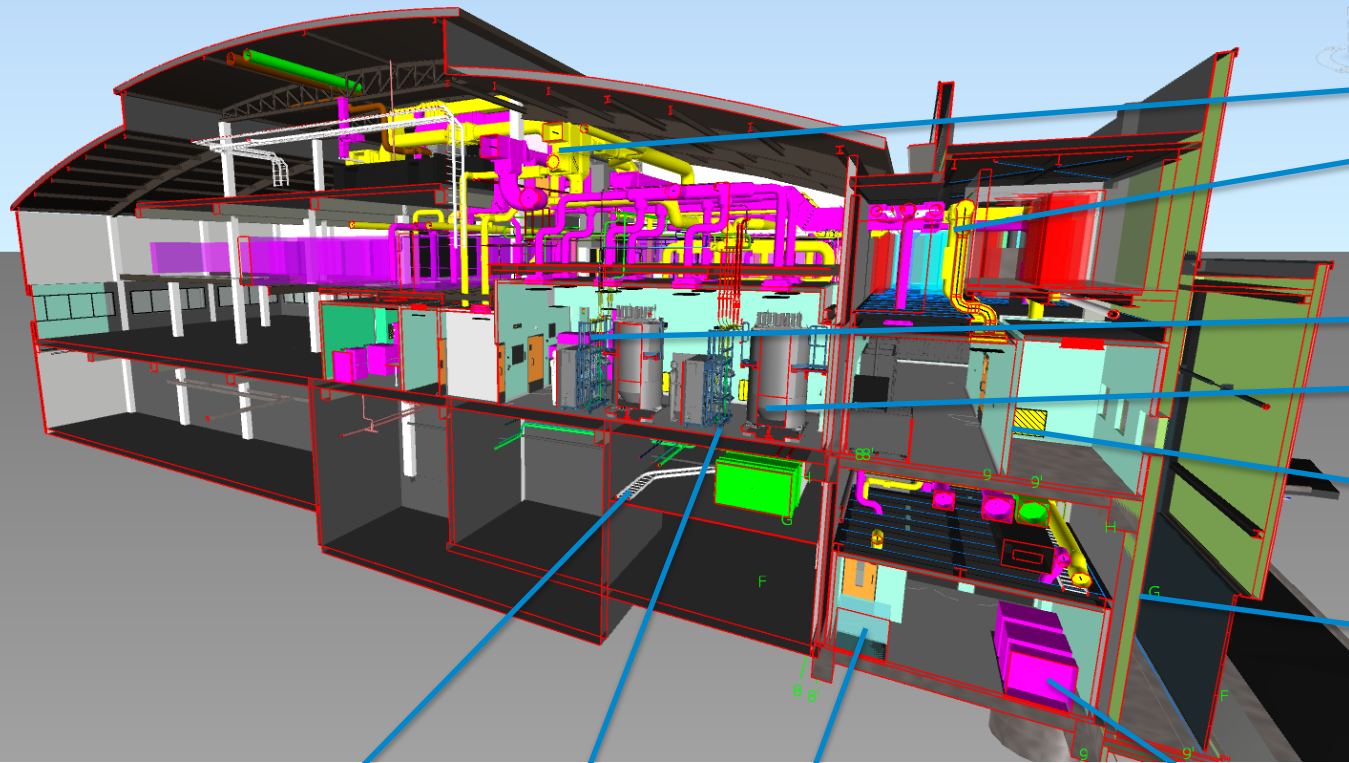




Tuyauterie à double enveloppe

- Soudure orbitale
- Courbes à grand rayon
- Récupération du système de raclage à double paroi
- Accouplements intermédiaires DIN 11864
- Circuits d'eau et unités TCU
- Automatisation complète chargement et de déchargement
- De la conception à la maintenance
- Circuits d'huile thermique ou d'eau





HVAC

Black Piping

Filtration skids

Process skids

Clean Rooms

3D CAD Design

Electricity – Field cabling

Process Automation

Electrical cabinets

Clean Piping

Storage & Distribution

Nos prestations



EIFFAGE

ÉNERGIE SYSTÈMES

HYLINE

Notre atelier

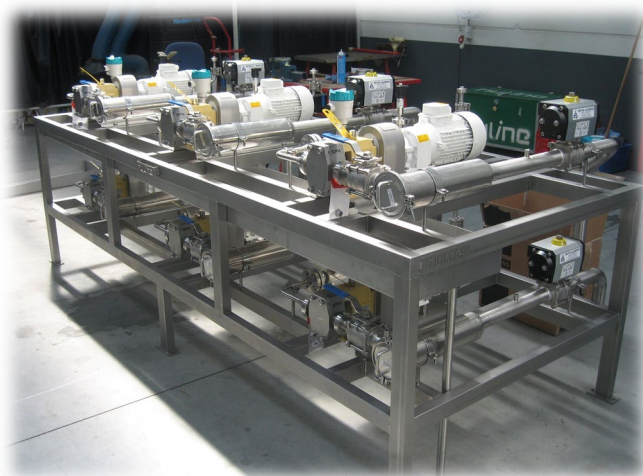


Skids





Skids



Skids



Réalisations salles blanches





Préparation du travail

- De la planification à la réalisation





Préparation des soudures

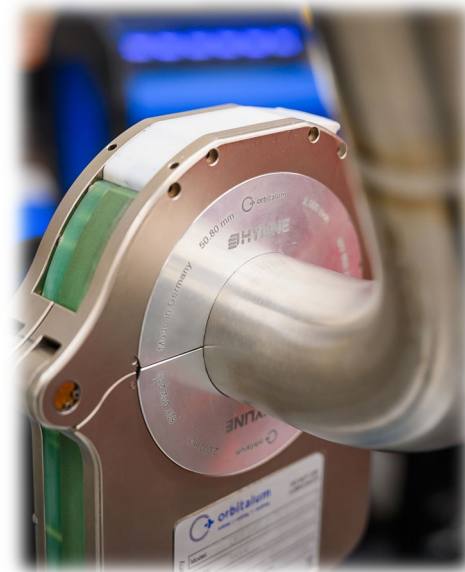
- Postes de travail mobiles
- Unité d'alimentation
- Coupe-tubes MRA
- Rectifieuses RPG
- Orbipurge
- Coupe tube GFx jusqu'à 3" (propre)
- Coupe tube GF jusqu'à 8" (219 mm)





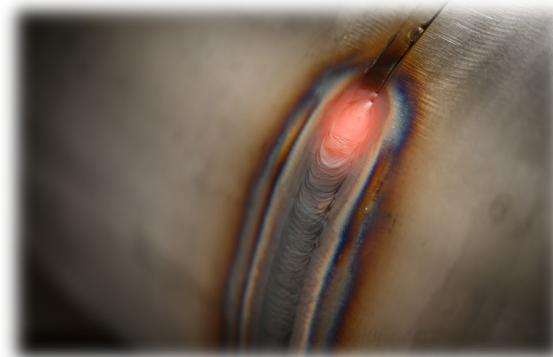
Soudure orbitale

- La plus grande flotte du Benelux : 16 machines à souder orbitales
- Tous soudeurs qualifiés
- Diamètre 6-168mm avec tête de soudage fermée
- Mesures d'humidité sur les systèmes existants
- Soudage d'alliages spéciaux :
 - Hastelloy (C22 - C276)
 - 254SMO
 - Superduplex



Soudure TIP TIG

- Procédé de soudage unique
- Dévidage dynamique du fil
- Taux de remplissage le plus élevé (+100% à +400%)
- Très faible apport de chaleur
- Meilleurs résultats métallurgiques



TIP TIG
the welding revolution!





Soudure LASER

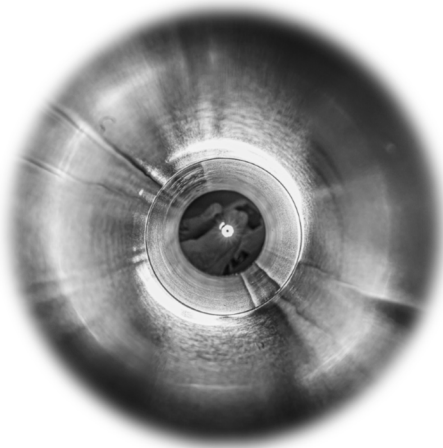
- Aucune application de chaleur
- Aucun changement dans la structure des matériaux
- Aucune décoloration de l'intérieur
- Aucune déformation de la pièce
- Petit post traitement
- Moins de consommables
- Économies de coûts
- **10 fois plus rapide** que le TIG





Contrôle de Qualité

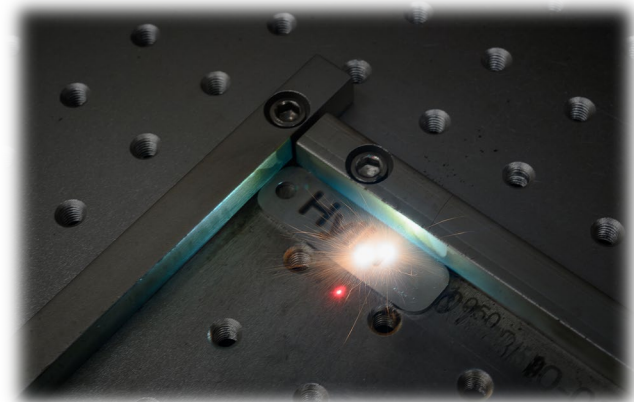
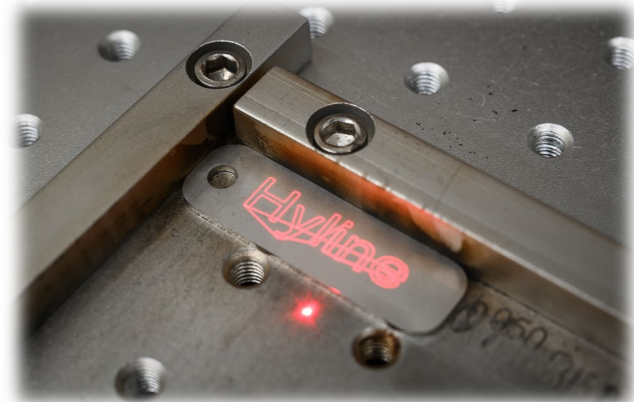
- Inspection endoscopique
- Contrôle radiographique (RX)
- Test de pression hydraulique
- Ressuage
- Mesures d'épaisseur par ultrasons (corrosion)
- Mesures de ferrite delta (Feritscope)
- **Spécialiste IWS interne**
- **Inspecteurs VT2 internes**
- **Inspecteurs PT2 internes**





Gravure LASER

- Très rapide!
- Fabrication de nos propres étiquettes
- Plaque signalétique CE
- Marquage des équipements



• HYWELD Application

- Codes QR sur les isométriques
- Codes-barres sur les bouteilles de gaz
- Enregistrement des soudures
- Traçabilité complète



- **HYWELD Automatic Source File generation**



Projectnr	Work Package
<input type="checkbox"/> HP220242	<input type="checkbox"/>
<input checked="" type="checkbox"/> HP230255	

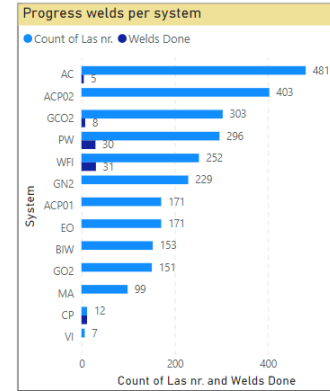
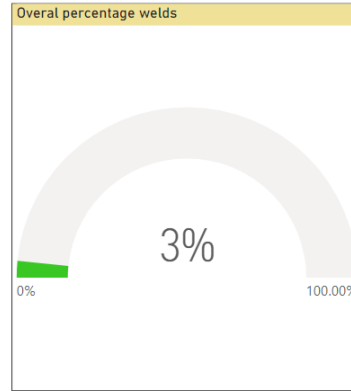
HYLINE

P&ID	System	Line	ISO	Weld nr.	Weld type	Diameter	Thickness	Shop / Field	Welder	Date	Supports installed	ISO installed
115-CP-CL-025	CP	CP-115-DN20	CP-115-DN20 001	1	New	104	2	Field	Gert Van Laethem	19/12/23	False	False
115-CP-CL-025	CP	CP-115-DN20	CP-115-DN20 001	2	New	12.7	1.65	Field	Gert Van Laethem	20/12/23	False	False
115-CP-CL-025	CP	CP-115-DN20	CP-115-DN20 001	3	New	33.7	2	Shop	Simon Desmet	19/12/23	False	False
115-CP-CL-025	CP	CP-115-DN20	CP-115-DN20 001	4	New	19	1.5	Field	Daan Gellynck	18/12/23	False	False
115-CP-CL-025	CP	CP-115-DN20	CP-115-DN20 001	5	New	38.1	1.65	Shop	Simon Desmet	19/12/23	False	False
115-CP-CL-025	CP	CP-115-DN25	CP-115-DN25 001	1	New	53	1.5	Field	Simon Desmet	18/12/23	False	False
115-CP-CL-025	CP	CP-115-DN25	CP-115-DN25 001	2	New	70	2	Field	Simon Desmet	20/12/23	False	False
115-CP-CL-025	CP	CP-115-DN25	CP-115-DN25 001	3	New	104	2	Shop	Simon Desmet	20/12/23	False	False
115-CP-CL-025	CP	CP-115-DN40	CP-115-DN40 001	1	New	12.7	1.65	Field	Daan Gellynck	18/12/23	False	False
115-CP-CL-025	CP	CP-115-DN40	CP-115-DN40 001	2	New	104	2	Shop	Daan Gellynck	20/12/23	False	False
115-CP-CL-025	CP	CP-115-DN40	CP-115-DN40 001	3	New	12.7	1.65	Field	Gert Van Laethem	18/12/23	False	False
115-CP-CL-025	CP	CP-115-DN40	CP-115-DN40 001	4	New	23	1.5	Field	Simon Desmet	20/12/23	False	False
105-WFI-SUB-001	WFI	WFI-105-DN25	WFI-105-DN25 001	1							False	False
105-WFI-SUB-001	WFI	WFI-105-DN25	WFI-105-DN25 001	1	Repair	19.05	1.65	Field	Daan Gellynck	20/12/23	False	False
105-WFI-SUB-001	WFI	WFI-105-DN25	WFI-105-DN25 001	2							False	False
105-WFI-SUB-001	WFI	WFI-105-DN25	WFI-105-DN25 001	2	Repair	19.05	1.65	Field	Daan Gellynck	20/12/23	False	False
105-WFI-SUB-001	WFI	WFI-105-DN25	WFI-105-DN25 001	3							False	False
105-WFI-SUB-001	WFI	WFI-105-DN25	WFI-105-DN25 001	3	Repair	19.05	1.65	Field	Daan Gellynck	20/12/23	False	False
105-WFI-SUB-001	WFI	WFI-105-DN25	WFI-105-DN25 001	4							False	False
105-WFI-SUB-001	WFI	WFI-105-DN25	WFI-105-DN25 001	4	Repair	12	1	Field	Daan Gellynck	20/12/23	False	False
105-WFI-SUB-001	WFI	WFI-105-DN25	WFI-105-DN25 001	5							False	False
105-WFI-SUB-001	WFI	WFI-105-DN25	WFI-105-DN25 001	5	Repair	33.7	2	Field	Daan Gellynck	20/12/23	False	False
105-WFI-SUB-001	WFI	WFI-105-DN25	WFI-105-DN25 001	6	New	38.1	1.65	Shop	Gert Van Laethem	18/12/23	False	False
105-WFI-SUB-001	WFI	WFI-105-DN25	WFI-105-DN25 001	6	Repair	38.1	1.65	Field	Gert Van Laethem	20/12/23	False	False

• **HYWELD Reporting**

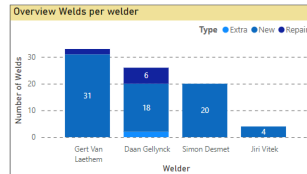
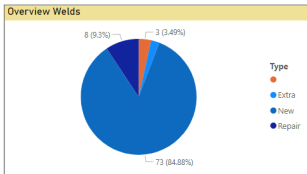
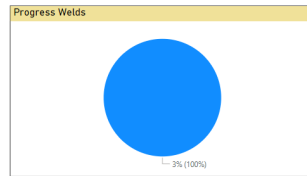
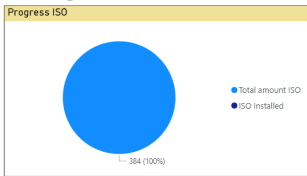


HP220242



Progress welds per system

System	Total Welds	Welds Done	% Done
AC	481	5	1%
ACP01	171		
ACP02	403		
BIW	153		
CP	12	12	100%
EO	171		
GCO2	303	8	3%
GN2	229		
GO2	151		
MA	99		
PW	296	30	10%
VI	7		
WFI	252	31	12%
Total	2728	86	3%



Reporting :

- soudures par système - à faire ⇔ fait
- rapport d'avancement
- soudures / réparations / soudures supplémentaires

DOCUMENTATION

- HYWELD Welding logbook



HYLINE

Welding logbook

ISO: GCO2-20-SS37-0001 0001													
REGISTRATION							INSPECTION						
Weld number	Welder initials	Date	Manual / Orbital	WPS nr	Diameter	Backing gas bottle nr	Welding gas bottle nr	Shop Field	Visual inspection	RX result	RX reference	Endo Date	Endo Ref
1	Patlioka Jaroslav	12/19/2023	142/Orbital		2 19 05	BN00023663	BN00023663	Shop	True				
2	Patlioka Jaroslav	12/19/2023	142/Orbital		2 19 05	BN00023663	BN00023663	Shop	True				
3	Patlioka Jaroslav	12/19/2023	142/Orbital		2 19 05	BN00023663	BN00023663	Shop	True				
4	Patlioka Jaroslav	12/19/2023	142/Orbital		2 19 05	BN00023663	BN00023663	Shop	True				
5	Patlioka Jaroslav	12/19/2023	142/Orbital		2 19 05	BN00023663	BN00023663	Shop	True				
6	Patlioka Jaroslav	12/19/2023	142/Orbital		2 19 05	BN00023663	BN00023663	Shop	True				
7	Patlioka Jaroslav	12/19/2023	142/Orbital		2 19 05	BN00023663	BN00023663	Shop	True				
8	Patlioka Jaroslav	12/19/2023	142/Orbital		2 19 05	BN00023663	BN00023663	Shop	True				

Hyline - 1/17/2024 4:31:16 PM ISO Number: GCO2-20-SS37-0001 0001



Maintenance

- Entretien de vannes et pompes,...
- Remplacement de joints, membranes,...
- Mesures de débit des boucles et sous-boucles
- Ajustement des boucles d'eau (équilibre)
- Remplacement des échangeurs de chaleur
- Maintenance préventive
- Maintenance corrective
- Partenaire Gemü Connexo



Notre intégration



EIFFAGE

ÉNERGIE SYSTÈMES

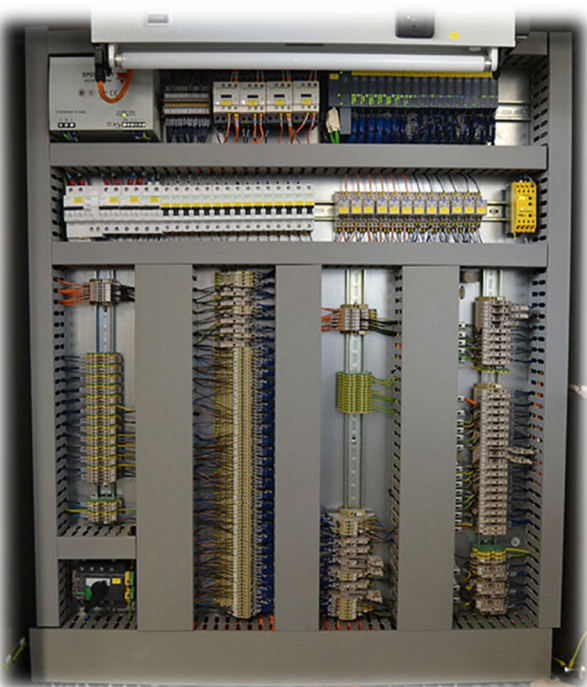
HYLINE



Process automatisisation

- PLC control systems
 - Siemens / Allen Bradley / Telemecanique / ...
- SCADA-systems / Operator Panels
 - WinCC / iFIX / Factory-Link / Intouch / ...
- Reports / MES
 - BatchReports / BatchLogging / Eventlogging / ...
- Tracking & Tracing
 - You.Trace.It / BrewTrace

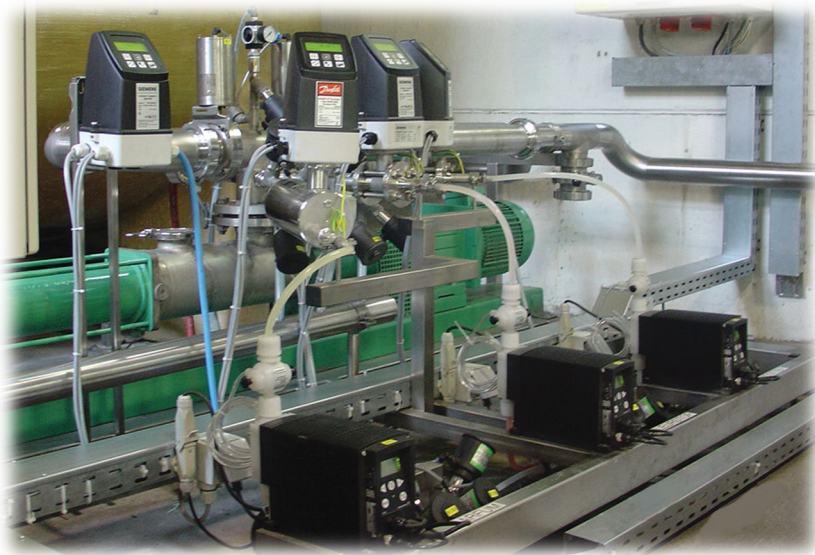




Hardware

- Engineering
- Electro-Pneumatic switchboards
- Field cabling

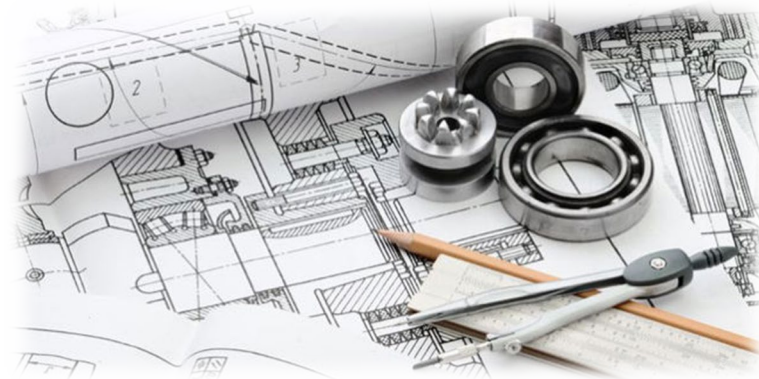




Process Engineering

- Dosage en-ligne
 - de la production par lots au processus continu
- Installation librement programmable
 - Suivant S 88/S 95.
- High - end development
 - Conforme à GAMP 4, y compris validation et étalonnage
- Compact process plants

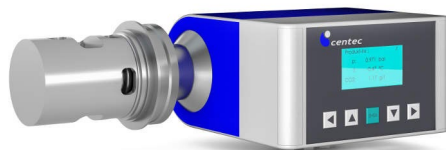
Gamp[®]



Solution Partner

Automation

SIEMENS



Rockwell Automation

Authorized Distributor



Allen-Bradley



System integrator

- Siemens Solution Partner
- Wonderware
- Allen Bradley
- Ipico
- Centec distributor
 - O2 measurements
 - CO2 measurements
 - Density measurements
 - Alcohol percentage measurements
 - Turbidity measurements
- Krones partnership
 - construction of skids
 - integration of automation

Service - Stand-by for Automation

- On-line service 24/24 - 5/7 or 7/7 of on demand
- ICT services
 - Hardware
 - **Servers**
 - **Workstations**
 - **Network cabling**
 - **Firewall**
 - **Security Camera**
 - **RFID badge systems**
 - **Live tracking systems**
 - Software
 - **Server monitoring**
 - **Data protection**
 - **Backup systems**
 - **Ransomware protection**



Nos références



EIFFAGE

ÉNERGIE SYSTÈMES

HYLINE

Références Pharmaceutique / Biotechnologie

- Air Liquide
- Akorn (Suisse)
- Aseptic Technologies
- Avantor / VWR
- Baxter / Baxalta / Shire / Takeda
- Conforma
- Eurogentec / Kaneka
- E-Proteins
- Fujirebio (Innogenetics)
- Getinge
- GlaxoSmithKline Vaccines
- Guerbet
- Datwyler (Helvoet Pharma)
- Janssen Pharmaceutica
- LFB
- Lilly Pharma
- Lonza Biosciences
- Lonza Capsules
- Merial (Boehringer Ingelheim Animal)
- Schering Plough (Organon)
- Messer Medical Gasses
- Mithra Pharmaceuticals
- NextPharma
- Novartis - Alcon
- Novasep (Henogen)
- Pfizer Global Manufacturing
- Polypeptide
- Procept
- Prothya Biosolutions
- Purna Pharmaceuticals
- Qualiphar
- Sanico
- Sanofi - Genzyme
- SCK
- SMB
- Solvay Peptisyntha
- The Surgical Company
- UCB Pharma
- Univercells
- VIB Gent
- Waterleau
- Zoetis



Références Alimentation

- AAK
- Aviko
- Astra Sweets
- Belgomilk
- Belovo (BNL Food)
- Beneo
- Bofin
- Cargill
- Coca Cola
- Coertjens
- Culinor
- Delhaize winery
- Delino
- Den Ouden Advokaat
- De Kazerij
- De Watergroep
- Dupont Nutrition
- Euro Tomat
- Enough
- Friesland Campina
- Fromunion / Passendale
- Hoca Meat Products
- ILVO
- Kellogg's
- La Lorraine
- Lotus Bakeries
- Mik
- Milcobel
- Nigay
- Olatein (DSM/Avril)
- Olympia
- Pepsico Tropicana
- Puratos
- Sensus
- St Martinus
- Unilever
- Unipro
- Vandemoortele
- Van-O-bel
- Viangros
- Vondelmolen





Beneo Orafti
Synergie ECV - Hyline

Références Brasserie

- AB Inbev
- Achouffe
- Alken Maes
- Anders
- Belle-Vue
- Bios
- Boon
- Brasserie des Sources
- Brouwerij Lefebvre
- De Brabandere
- De Halve Maan
- De Kluis
- De Koninck
- De Proefbrouwerij
- Desna Brewery (Ukraine)
- Dixie Brewery (New Orleans)
- Du Bocq
- Duvel - Moortgat
- Haacht
- Het Anker
- Huyghe
- Krones
- Les 3 fourquets
- Martens
- Omer Vanderginste
- Palm
- Rochefort
- Roman
- St-Feuillien
- Van Honsebrouck
- Van Steenberge
- Verhaeghe
- Westmalle



Références Champagne

- Moët & Chandon
- Mercier
- Dom Perignon
- Ruinart
- Krug
- Veuve Clicquot
- Lanson
- Pommery - Vranken
- Duval - Leroy



Références Chocolat

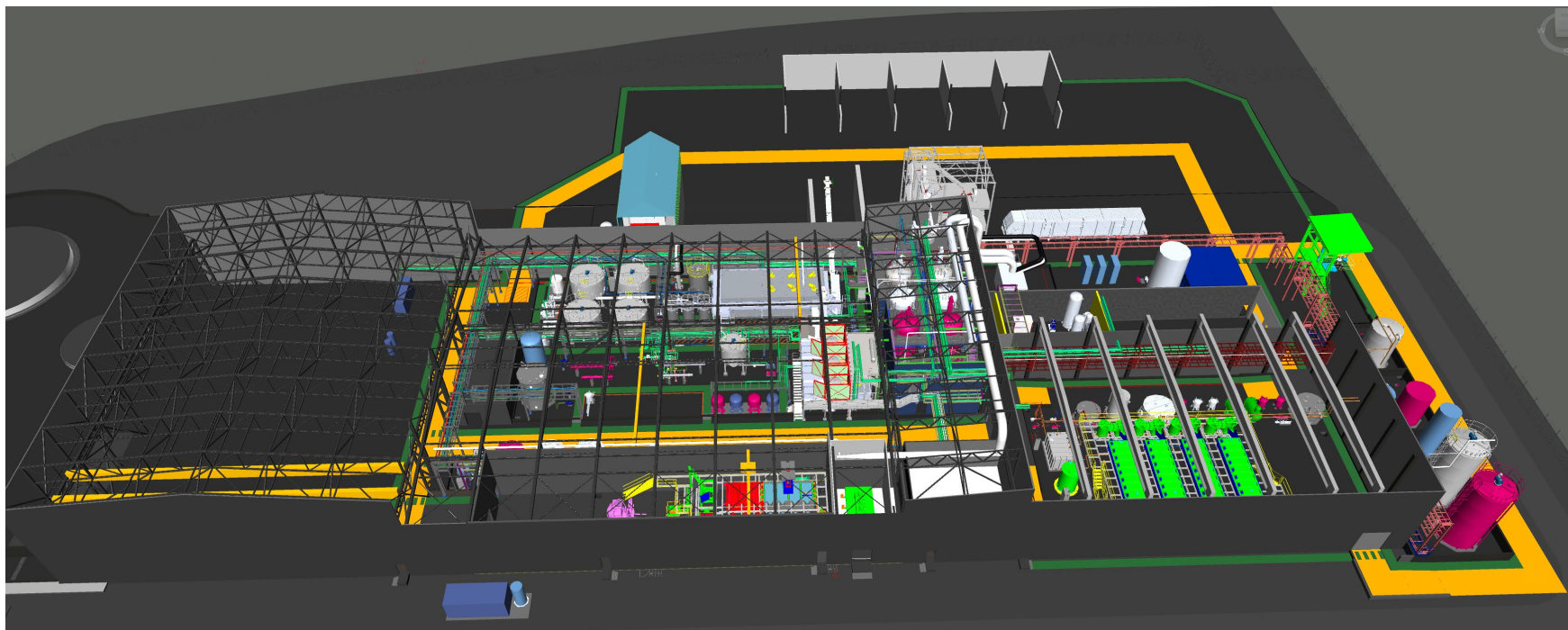
- Baronie
- Belvas
- Callebaut
- Desobry
- Kraft foods
- Sweets & Candy



Références Chimie fine

- Agfa Gevaert
- Associated Weavers
- A&U Energie
- Chemogas (Linde)
- Comet Group
- Desmedt Labels
- De Laval
- Dibo
- Dow Corning
- DuPont
- Chemium
- Eastman Chemicals
- EPC Ecover
- Fenzi
- GOVI Engineered Chemicals
- Fujifilm Electronic Materials
- Henkel Ecolab
- Hexion Specialty Chemicals
- Hoyer - Cotac
- Lano Carpets
- Lawter Chemicals
- Mc Bride
- Omnichem Ajinomoto
- Ossfloor
- Proctor & Gamble
- PXL carpets
- Ralux
- Sadaps Bardahl
- SuperDye
- Tarkett / Desso
- Tessengerlo Chemie
- Umicore
- Unil Lubricants
- Vito





BIOLIX project, Groupe Comet, Strépy



EIFFAGE
20 ans Passionnement

#teamhyline

HYLINE



EIFFAGE

ÉNERGIE SYSTÈMES



Contact us



www.eiffageenergiesystemes.com
www.hyline.be

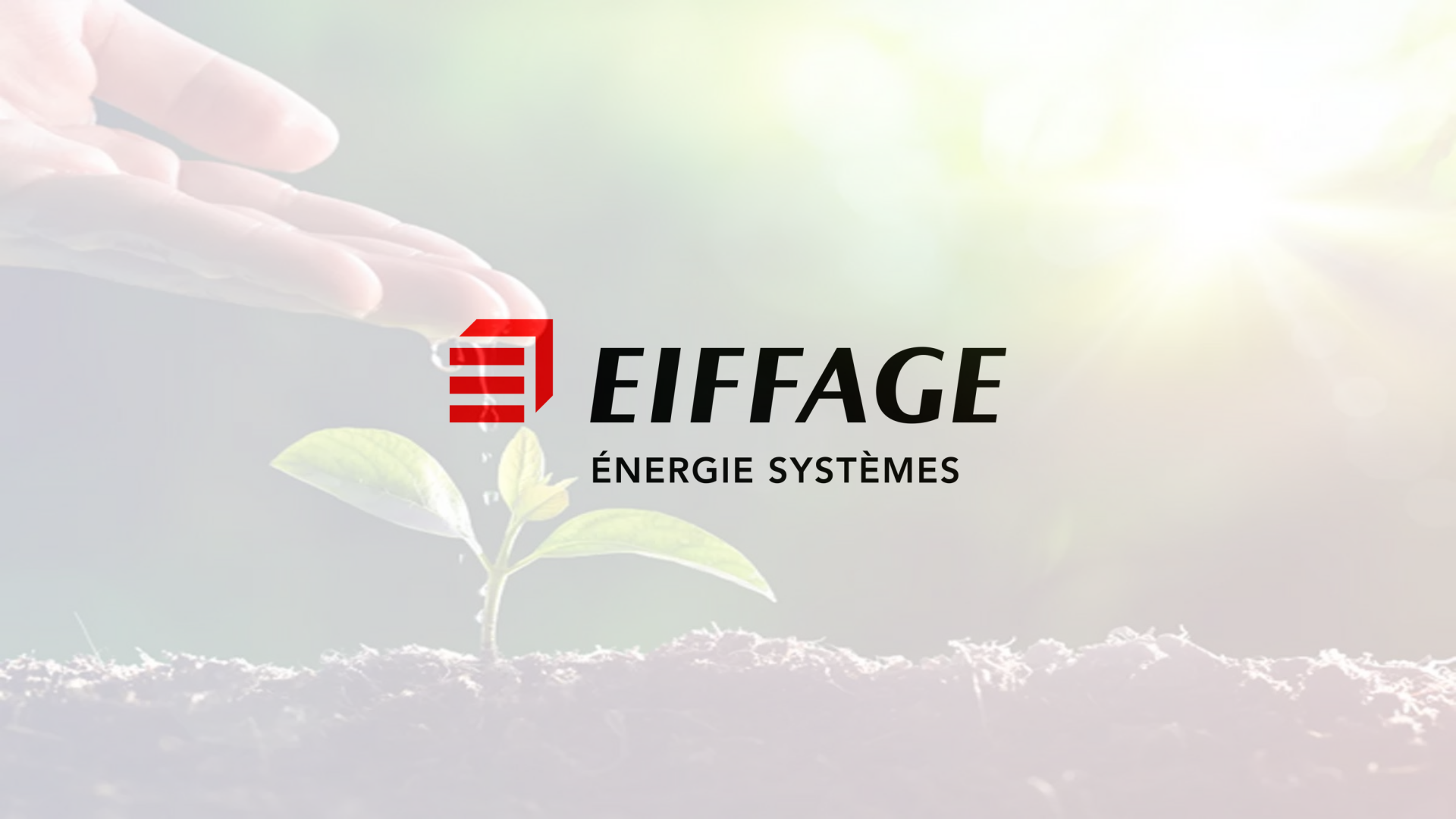
Eiffage Energie Systèmes HYLINE Headquarter

Booiebos 27
9031 Ghent - Belgium
T. +32 9 244 78 18

Eiffage Energie Systèmes HYLINE Wallonie Office

Avenue Mercator 3A
1300 Wavre - Belgium

**TOGETHER, LET'S INVENT
THE SERVICE OF TOMORROW**



EIFFAGE

ÉNERGIE SYSTÈMES